

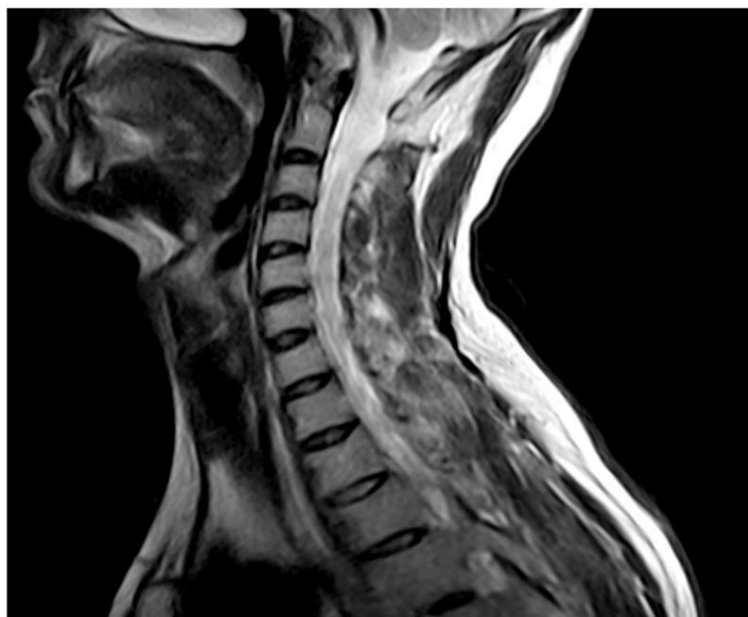
Instrukcja przesłania rezonansu magnetycznego kręgosłupa z płyty CD przez internet

Przesyłanie rezonansu – instrukcja krok po kroku.

Prosimy o załączenie opisu badania przez radiologa.

Opis rezonansu można przesłać w osobnym mailu.

Wszystkie zrzuty ekranu monitora (tzw. "screenshoty") można powiększyć, klikając na nie lewym przyciskiem myszy.



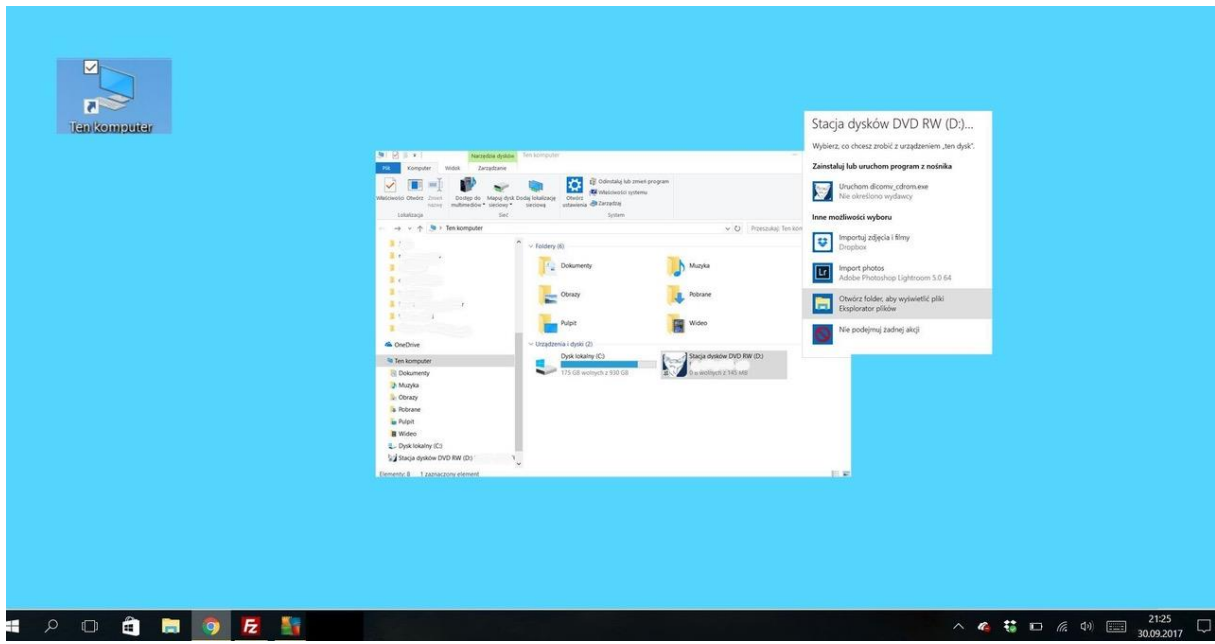
Otwieranie płyty CD/DVD

Sposób 1)

Proszę wsunąć płytę CD/DVD do stacji dysków w komputerze i poczekać na pojawienie się komunikatu, wyskoczy okienko z pytaniem.

Proszę kliknąć lewym przyciskiem myszy „**Otwórz folder żeby wyświetlić pliki**”.

Pojawi się zawartość CD/DVD – pliki z Państwa badaniem.

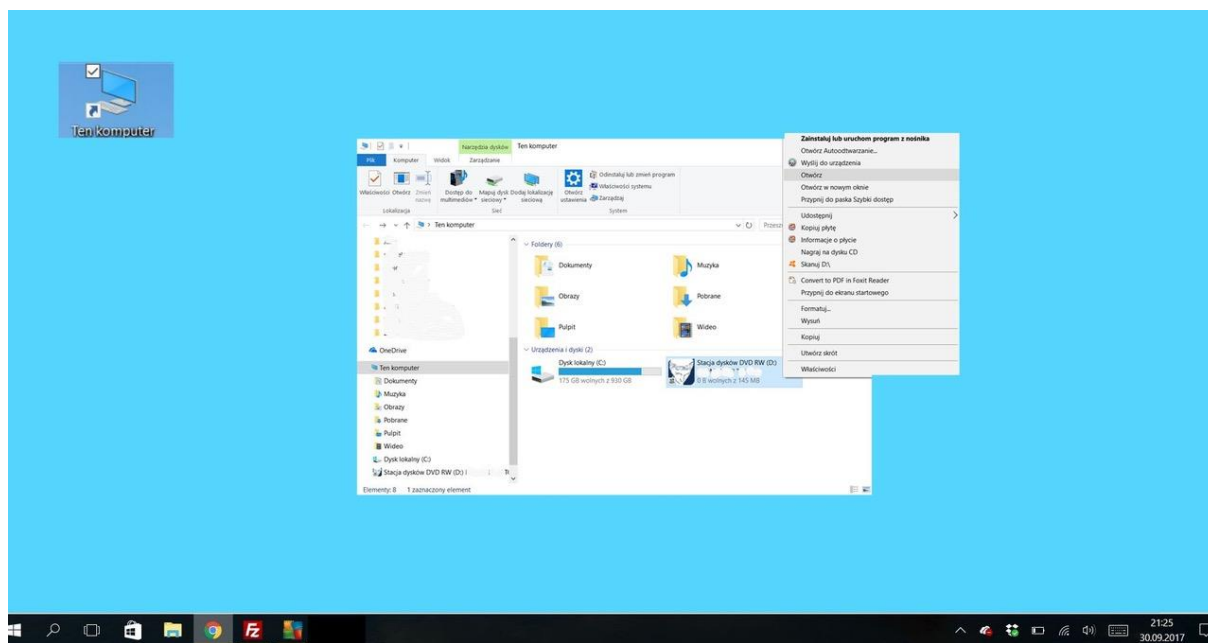


Sposób 2)

Wariant 1)

Jeśli po wsadzeniu płyty CD/DVD do stacji dysków, komunikat się nie pojawia, proszę otworzyć ręcznie folder „**Ten komputer**”, prawym przyciskiem myszy kliknąć „**Stacja dysków CD/DVD**”, a następnie lewym przyciskiem myszy kliknąć „**Otwórz**”, tak jak na obrazku poniżej.

W oknie pojawi się zawartość CD/DVD – lista plików, na których jest Państwa badanie.



Wariant 2)

Możliwe, że po kliknięciu „**Otwórz**” od razu otworzy się zawartość CD/DVD w postaci obrazów z Państwa badania. W takim przypadku musimy skopiować zawartość płyty na **Pulpit** Państwa komputera.

Robimy to w taki sposób: w pierwszej kolejności zamykamy program wyświetlający badanie klikając „**X**” w prawym górnym rogu okna, następnie jeszcze raz otworzyć ręcznie folder „**Ten komputer**”, najechać myszką na ikonkę „dysk CD/DVD” i lewym przyciskiem myszy otworzyć okno.

Następnie lewym przyciskiem myszy klikamy „**Kopiuj**”, zamykamy okno i najeżdżamy wskaźnikiem myszy w wolne miejsce na ekranie (na Pulpicie), klikamy prawym przyciskiem myszy, pojawia się okno, wybieramy komendę „**Wklej**”.

W ten sposób skopiowaliśmy zawartość płyty CD/DVD na Pulpit komputera. Proszę zlokalizować i zapamiętać, jak nazywa się nowo powstały folder. Zwykle w nazwie znajduje się nazwisko Pacjenta.

Kompresowanie plików na płycie CD/DVD

Po tym jak otworzyli Państwo dysk CD/DVD, następnym krokiem będzie skompresowanie plików z płyty do jednego pliku (proponujemy kompresję do pliku ZIP).

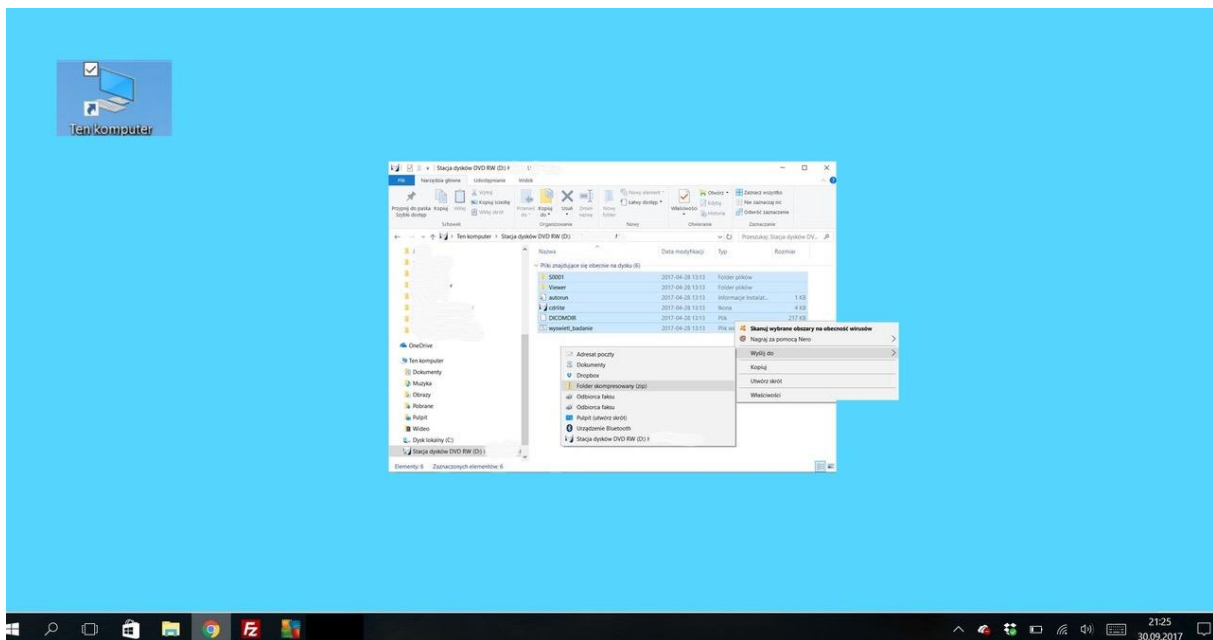
Jeśli musieli Państwo skopiować zawartość płyty korzystając z wariantu 2, opisane działania dotyczą folderu z zawartością płyty, utworzonego na Pulpicie.

Proszę zaznaczyć wszystkie pliki i foldery, które są na płycie (bądź jeśli wariant 2 – folderu na Pulpicie) – naciskamy przycisk „**Ctrl**” na klawiaturze oraz przycisk litery „**A**” jednocześnie.

Spowoduje to zaznaczenie wszystkich plików i folderów (podświetlą się).

Ten sam efekt uzyskamy klikając na każdy plik/folder z osobna lewym przyciskiem myszy, jednocześnie przytrzymując w sposób ciągły wciśnięty przycisk „**Ctrl**”.

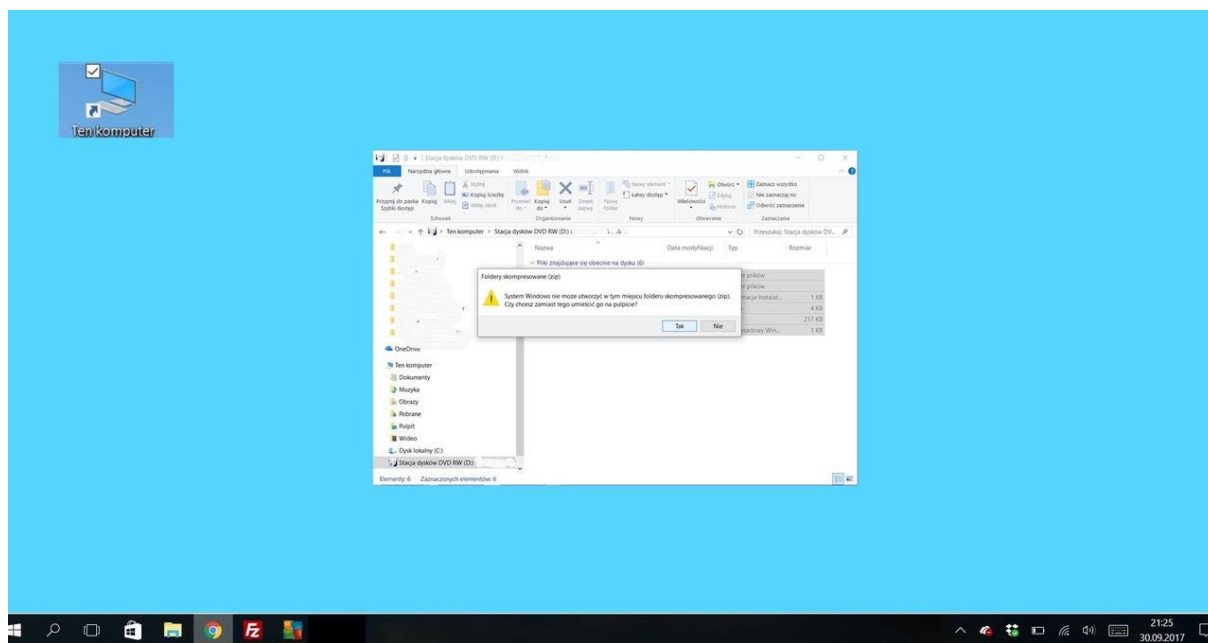
Na zaznaczone pliki (podświetlonych na niebiesko) najeżdżamy prawym przyciskiem myszy i wybieramy którykolwiek z zaznaczonych plików/folderów. Pojawi się okienko, należy wybrać „**Wyślij do**”, a następnie w kolejnym okienku wybieramy „**Folder skompresowany (zip)**”



Na ekranie pojawi się komunikat z ostrzeżeniem:

„System Windows nie może utworzyć w tym miejscu folderu skompresowanego (zip). Czy chcesz zamiast tego umieścić go na pulpicie?”

Klikamy „**TAK**”, jak pokazane na obrazku poniżej



Utworzony w ten sposób plik zapisze się na Pulpicie, jako gotowy do przesłania spakowany plik. Jest on w formie, która może być przesłana dalej. Zwykle plik ten zapisany jest jako DICOMDIR.zip IMG.zip bądź JRE.zip, lub inny plik z rozszerzeniem .zip

Proszę odnaleźć ten plik na Pulpicie, żeby wiedzieć jak został nazwany. Będzie to potrzebne w kolejnym kroku.

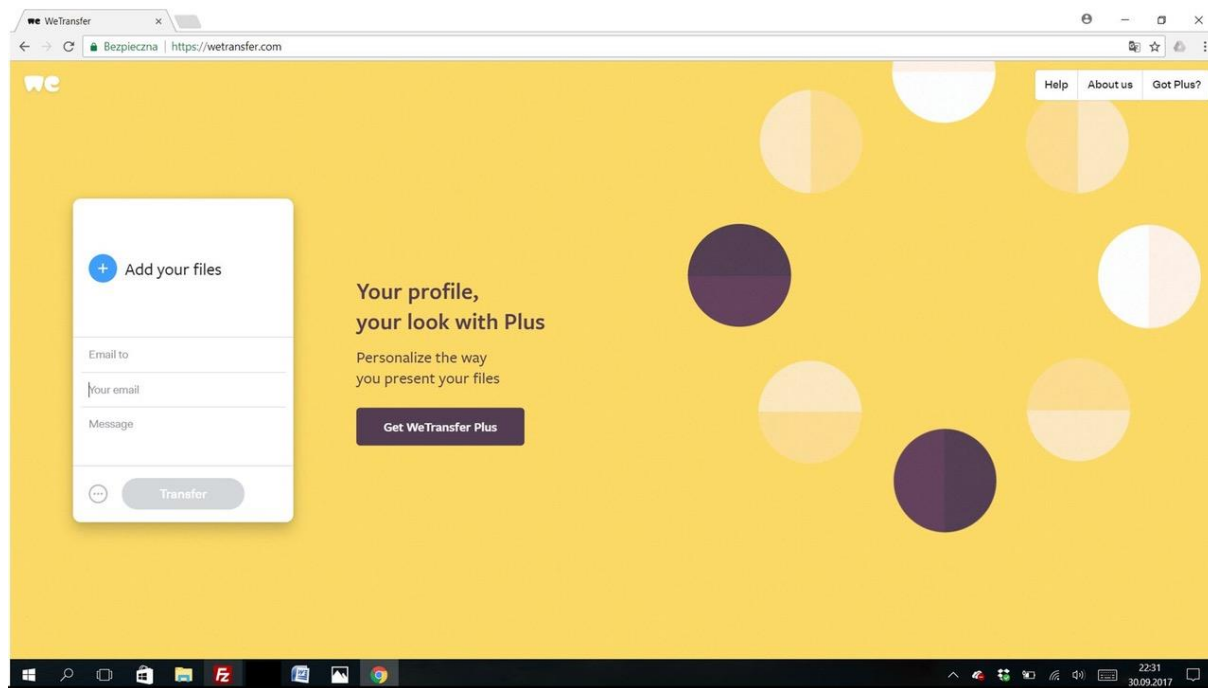
Przesłanie pliku na pocztę e-mail

Jak dotąd udało się Państwu otworzyć płytę CD/DVD, skompresować jej zawartość, stworzyć jeden plik do przesłania i znacie Państwo nazwę tego pliku.

W celu przesłania pliku na naszą pocztę e-mail wykorzystamy stronę **WeTransfer**.

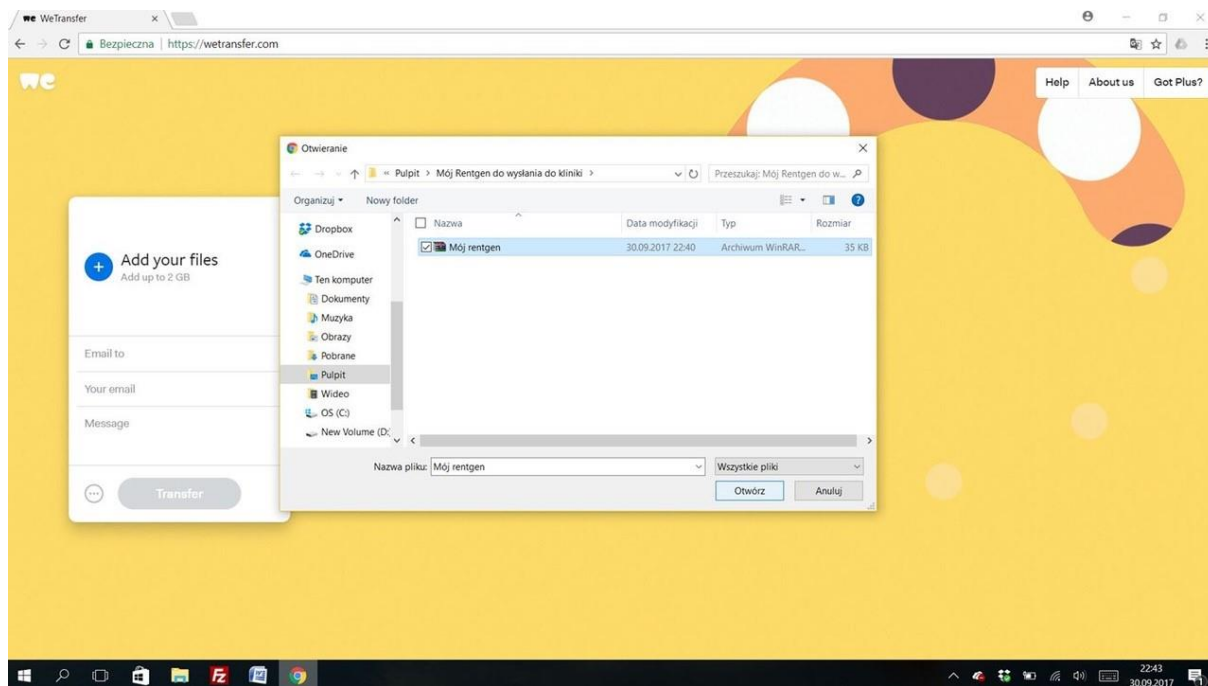
Proszę kliknąć prawym przyciskiem myszy link www.wetransfer.com i wybrać w okienku, które się pojawi **"Otwórz link w nowej karcie"** (strona WeTransfer otworzy się w nowym oknie).

Można to zrobić również w inny sposób – wpisać w wyszukiwarce internetowej w pasku w górnej części ekranu adres www.wetransfer.com



Na stronie [WeTransfer.com](https://wetransfer.com) po lewej stronie ekranu znajduje się okienko, proszę kliknąć myszką w okienko (w niebieski znak „+”, znak „plus”) w komendę „**Add your files**”.

Pojawi się okno z zawartością Państwa pulpitu (foldery i pliki). Proszę w tym oknie odnaleźć skompresowany i zlokalizowany na pulpicie plik z Państwa badaniem radiologicznym i kliknąć na niego dwukrotnie lewym przyciskiem myszy.



W okienku pojawi się nazwa załączonego przez Państwa pliku, teraz proszę wypełnić pozostałe rubryki w okienku.

„**Email to**” – proszę wpisać nasz adres email: adam@sulewski.pl

„**Your email**” – proszę wpisać Państwa adres email

„**Message**” – proszę wpisać Państwa Imię i Nazwisko oraz telefon kontaktowy, ewentualnie krótką informację o Państwa przypadłości

Po wpisaniu wszystkich potrzebnych danych w okienku zaświeci się na niebiesko przycisk „**Transfer**” klikają Państwo na „**Transfer**” i gotowe.